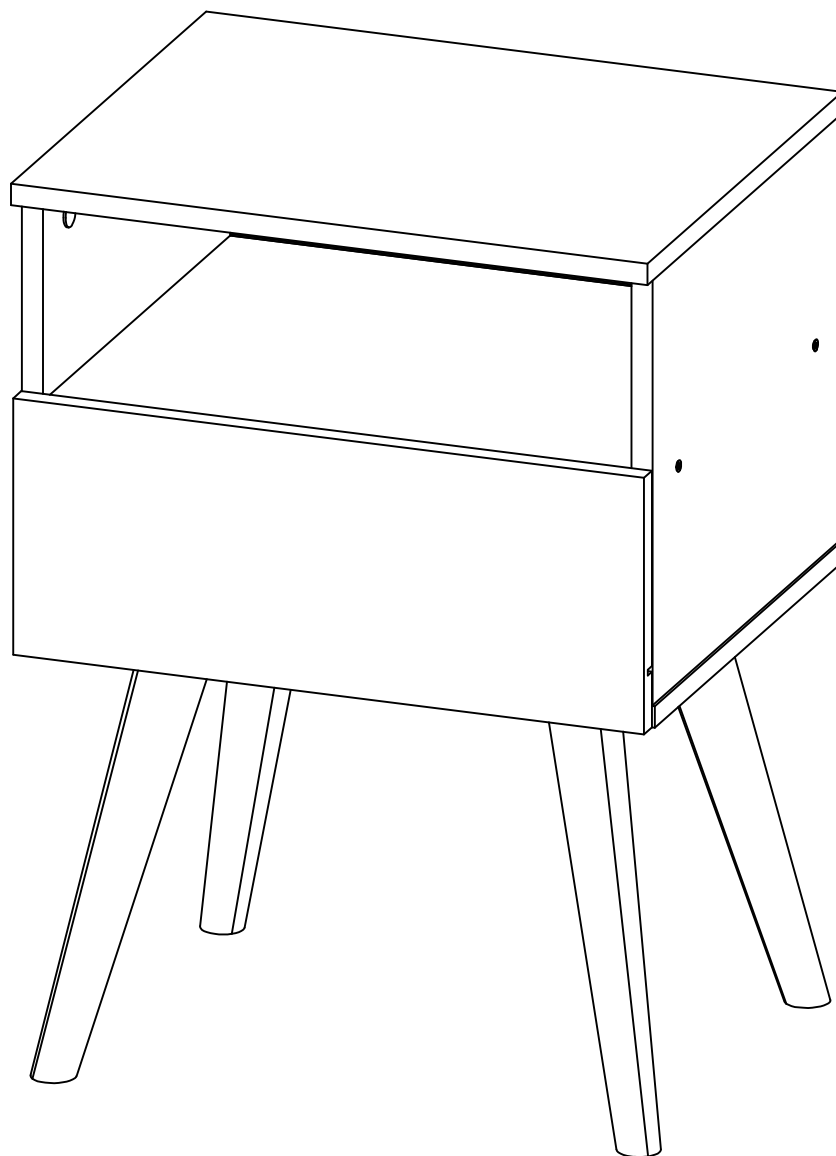


**MESA DE NOCHE  
YORK**

**M01742MN-RO**

Revisión:00/18/01/2022



**Maderkit**  
*Muebles que innovan tu hogar*

+57 311 340 2222

maderkit.com.co

/Maderkit S.A

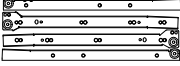
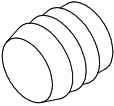
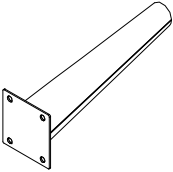
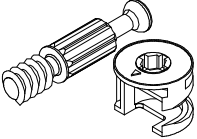
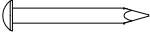
/Maderkit S.A




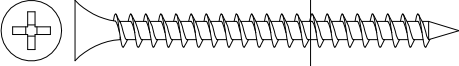
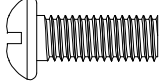
**018000 - 180 - 425**

SERVICIO AL CLIENTE LINEA GRATUITA A NIVEL NACIONAL

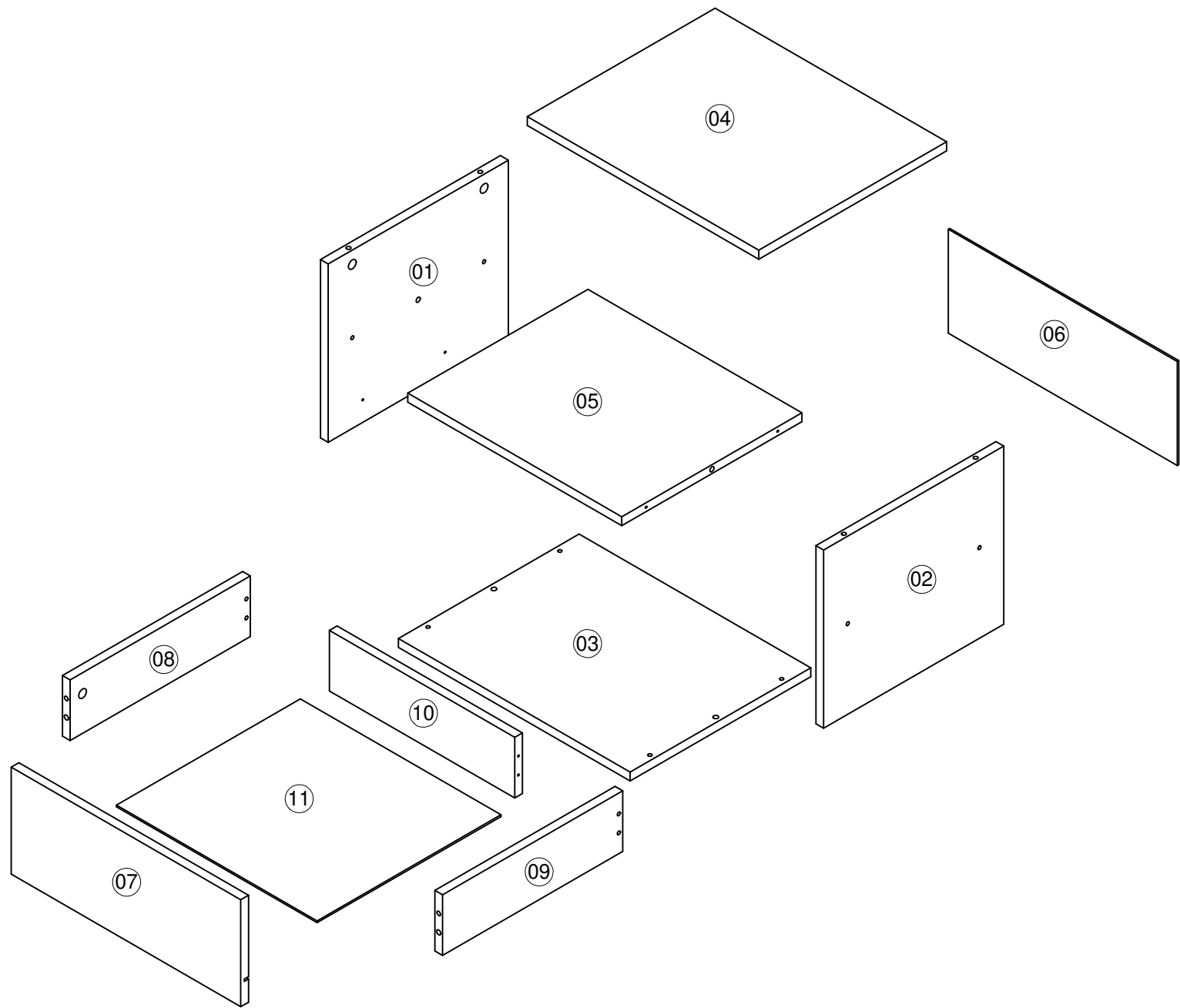
\*Los accesorios mencionados en el instructivo de armado podrían variar sin previo aviso.

# ACCESORIOS

DIBUJO	NOMBRE	CANT.	ITEMS
	CORREDERA METALICA 350MM	<b>1</b>	20080001
	MANGO M6X11 EXT PLASTICO	<b>16</b>	0004641
	PATA PLASTICA INCLINADA 300MM	<b>4</b>	018833
	PERNO CONECTOR MINIFIX 15 MM	<b>6</b>	0002715
	PUNTILLA DE ACERO 3/4" (19.05 mm)	<b>12</b>	20020006

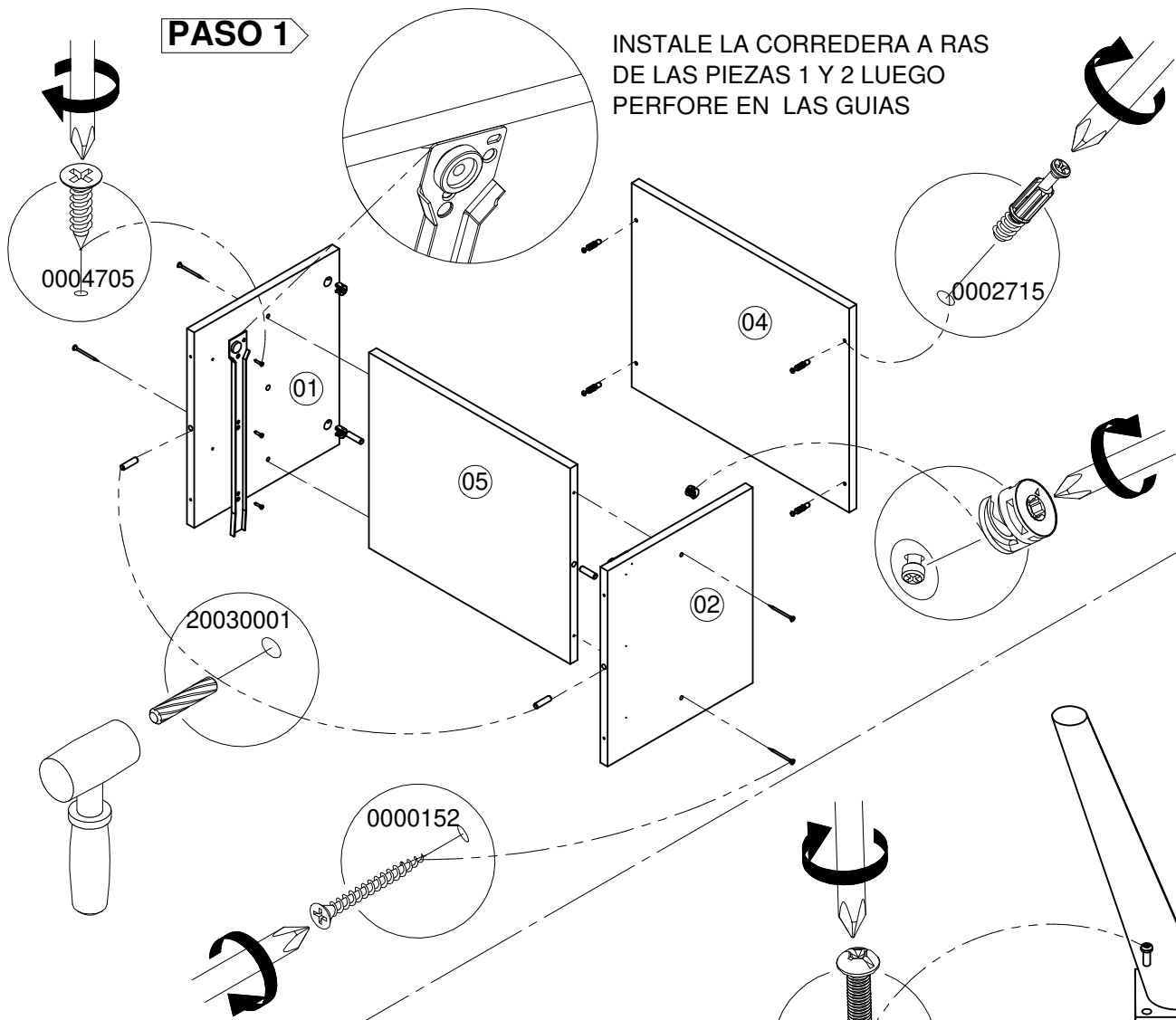
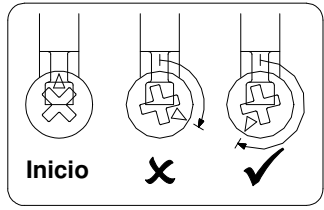
DIBUJO	NOMBRE	CANT.	ITEMS
	TAPA TORNILLO ADHESIVA	<b>10</b>	0004060
	TARUGO DE 8 mm X 30 mm	<b>6</b>	20030001
	TORNILLO 6*5/8 AVE PHI ZINC AGLOMERADO	<b>18</b>	0004705
	TORNILLO 6X2" AVE PHI AUTOPERFORANTE	<b>12</b>	0000152
	TORNILLO M6X16 PAN PHI ZINC	<b>16</b>	011396

La información y características de accesorios que aparecen en este MANUAL DE INSTRUCCIONES pueden estar sujetas a cambios dependiendo de su efectiva disponibilidad y podrán variar de acuerdo con la versión comercializada. MADERKIT S.A., se reserva el derecho de realizar modificaciones en cualquier momento y sin previo aviso. Esta información está basada en la última actualización entregada por el fabricante, y las características definitivas del mueble serán las que conozca y acepte el comprador. Vigencia hasta una nueva actualización de la fábrica. Las piezas y/o accesorios que deban reponerse por efectos de garantía se harán por la versión equivalente disponible en el momento del elemento a reponer.

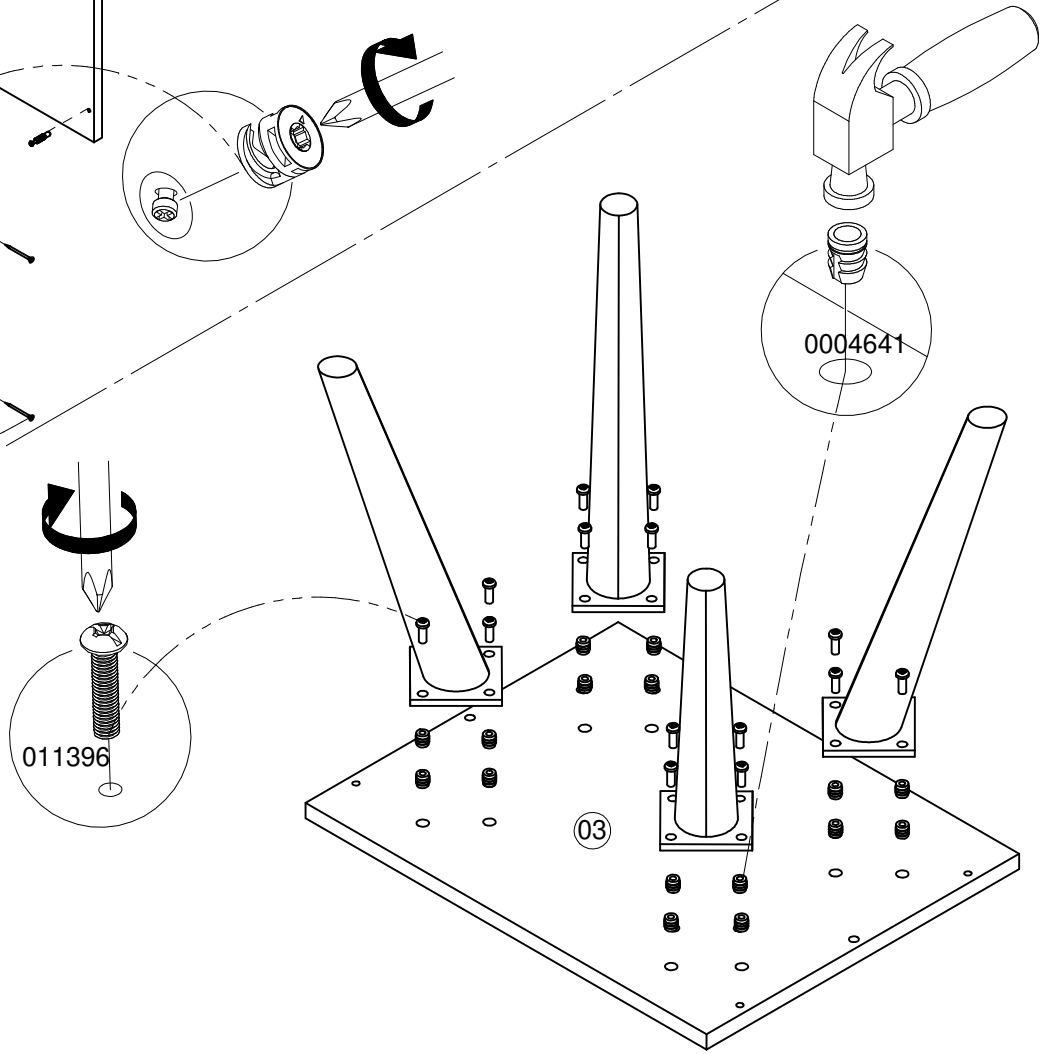


**PASO 1**

INSTALE LA CORREDERA A RAS DE LAS PIEZAS 1 Y 2 LUEGO PERFORE EN LAS GUIAS

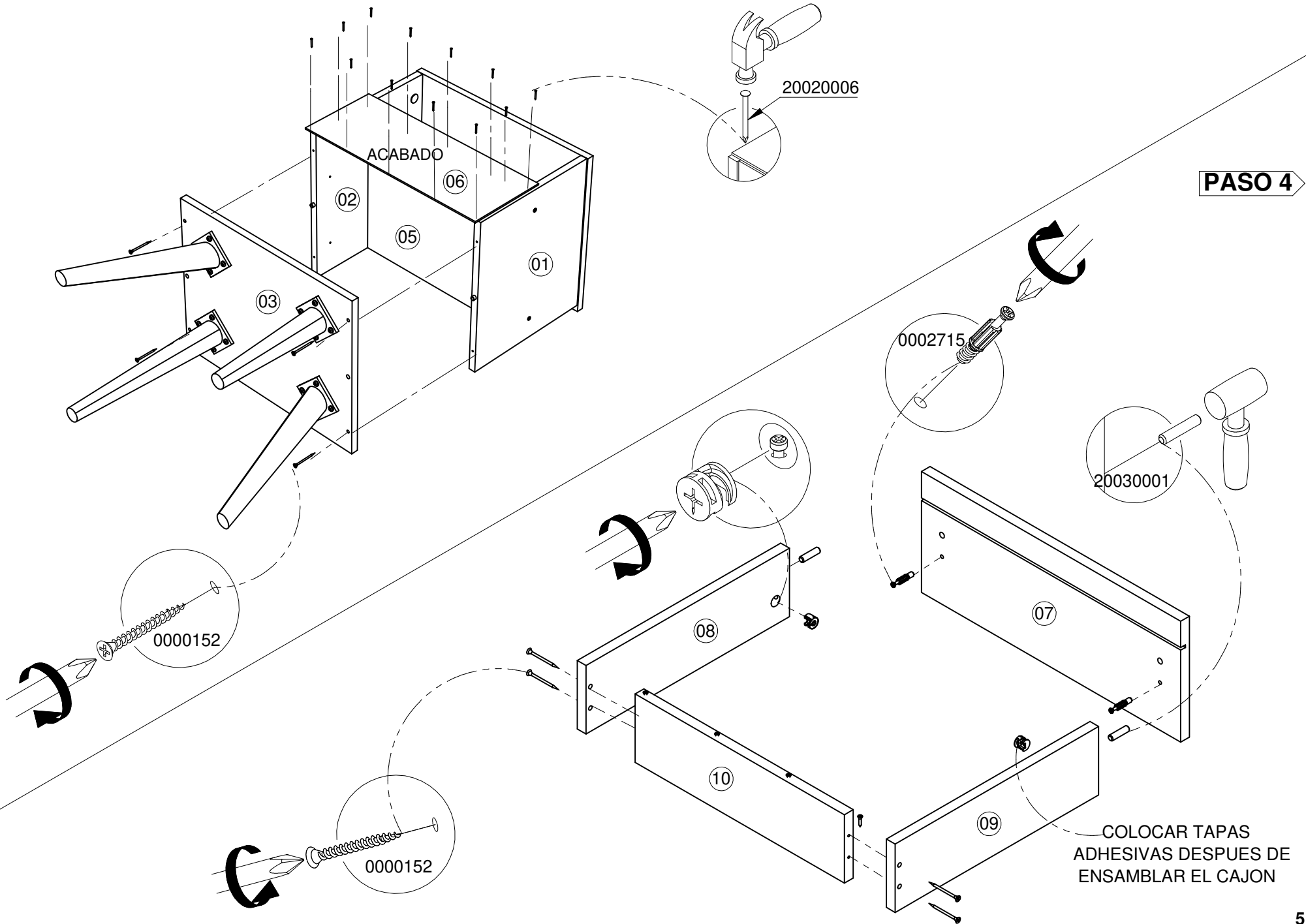


**PASO 2**



**PASO 3**

**ENSAMBLAR PRIMERO LA PIEZA # 3  
Y LUEGO COLOCAR EL FONDO**

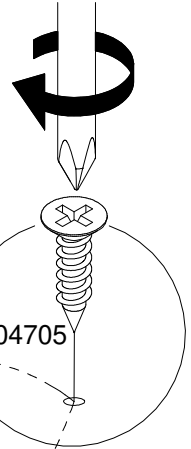
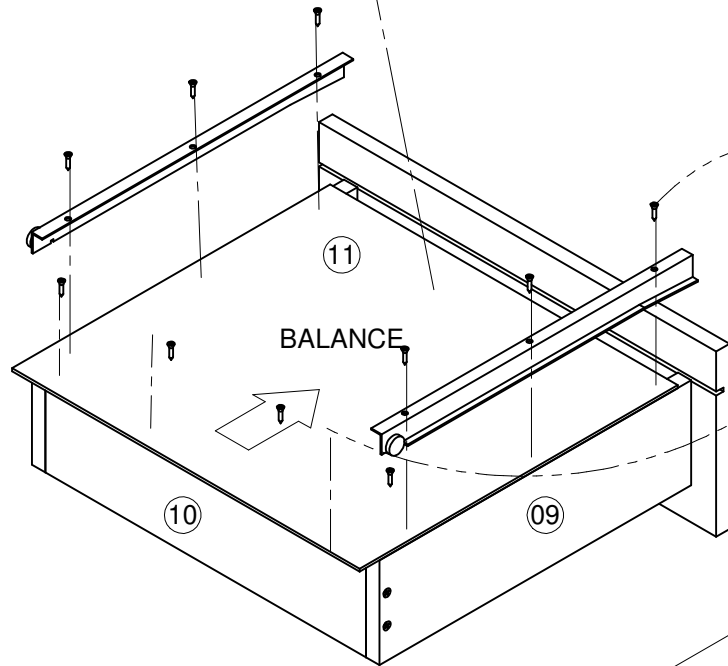


**PASO 4**

COLOCAR TAPAS  
ADHESIVAS DESPUES DE  
ENSAMBLAR EL CAJON

**PASO 5**

INTRODUCIR EL FONDO EN LA RANURA Y LUEGO INSTALAR LAS CORREDERAS A RAS DEL FRENTE DE CAJON



**PASO 6**

